



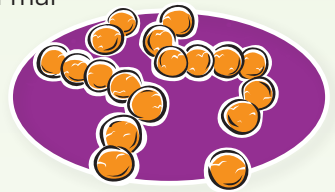
Preventing Rheumatic Fever

Ko na fāi tigā ma te fiva liumatika



Ko te taki tēnei o na fakamatalaga mo na kāiga, kaukāiga, mātua ma nā tauhi tauale e uiga ki te fāi tigā ma te fivā liumatika.

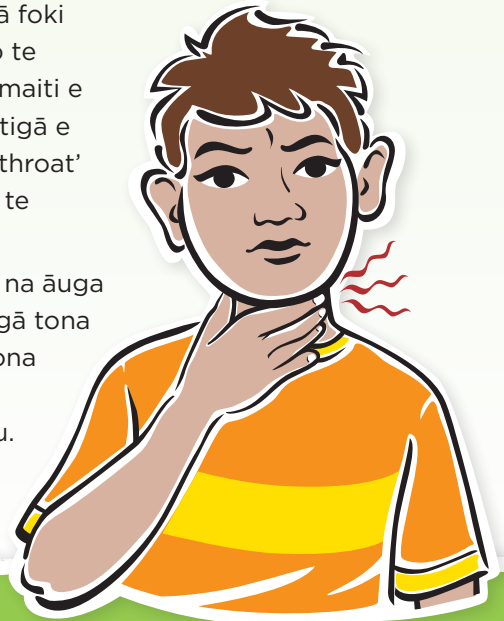
Ko te fiva liumatika, ko he tauale fakapokepoke ma te matakutia i loto ina koga ma na nofoaga e nonofo ai kitatou. E maua ma lavea hō ai ia tamaiti Māoli ma tamaiti mai na motu ote Pahefika (mai te 4 -19 tauhaga). E fakaatili ona maua he tino i tēnei tauale kafai na maua he tino o te kaiga i he taimi muamua. Ko te fiva liumatika e kāmata i te tigā o te fāi pe ko te 'strep throat'- ko te fāi tigā e mafua mai i he hiama e taku ko te Group A Streptococcus. Kāfai ko te 'strep throat' e he togafitia ina vailākau mai te falemai, e mafai koe ke maua i te fiva liumatika.



He ā te fāi tigā?

E tigā te fāi oi he logotonu tata fakalogo ifo ma kua fufula foki te fāi. Ka faigatā foki i tau tamaiti ke folo, kai pe inu ona ko te tigā o te fāi. E atili te tigā kāfai tau tamaiti e tafolofolo. E vēia ona takua, ko te fāi tigā e māfua mai i he hiama pe ko te 'strep throat' e tupu mai mai i he meaola e igoa ko te Group A Streptococcus.

E tatau ona fakamatala ki tau tamaiti na āuga o te fāi tigā. Fehili ki tau tamaiti pe tigā tona fāi ma taku atu foki kia te koe kāfai tona fāi e tigā. Kikila ma mātua e koe kāfai tau tamaiti e faigatā oi folo, kai pe inu.



He ā ta koe e tatau ke fai kāfai tau tamaiti e tigā tona fāi?



Ko na taimi uma e tigā ai te fāi o tau tamaiti e tatau ke kave hako loa ki te fōmai, tauhi tauale pe ko te potu tauale o te akoga ke hiaki tona fāi. Ia koe na fakatali ke tau teka te tigā o te fāi o tau tamaiti. E he ke iloa pe kua iā te ia te 'strep throat'. E tatau ai loa ke togafiti. Ko te vave o te togafiti ote fāi tigā e mafai ai ke tāofia te tupu o te fiva liumatika.

Ko nā fōmai ma na tauhi tauale ka hiaki e kilātou te fāi o tau tama, kafai la e maua i te 'strep throat' e tatau ai ke fakaogā na vailākau mo ni aho e 10. E tāua lele tau tamaiti ke fakaogā na vailākau ke uma lelei ke mautinoa ai e he tupu te fiva liumatika. E tuha lava pe kua he tigā te fāi o tau tamaiti e tāua lele ke fakaogā uma na vailākau na tuku atu e na fōmai ma nā tauhi tauale. Kafai kua uma te inu pe fakaoga na vailakau na tuku atu kae koi tigā lava te fāi o tau tama, e tatau lava ona toe kave ke toe kikila te fōmai pe ko te tauhi tauale.

He ā te tāua ai ke hiaki o hohe fāi tigā?

Kāfai e he hiakia te fāi tigā o tau tamaiti, eiā mea ake e maua i te 'strep throat' mā kāfai e he togafitia e mafai ke tupu ai te fiva liumatika. E mata lahi nā taimi e tigā ai te fāi o tau tamaiti i mā e tatau ona vave hiaki i taimi uma lava e tigā ai. E tāua lele ke nā he tukutiakia he tamaiti e tigā te fāi auā kāfai e maua i te fiva liumatika, ka afaina ai tona malohi ma tona ola mālōlō.



He ā te fiva liumatika?

Ko te fiva liumatika ko he tauale faigatā – ko he tauale e māfua ai te fula o te fatu, fulafula ona hokoga e vēia ko nā tulilima, tulivae. E lavea ai foki te mafaufau ma te paku o te tino. E mafai foki te fiva liumatika ke māfua mai ai nā tauale fakapokepoke o te fatu.

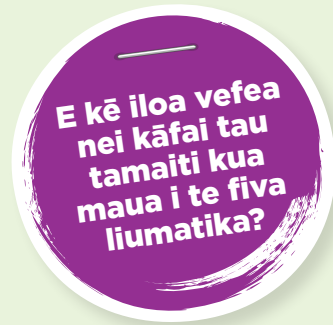
Na lahaga ienei o te fiva liumatika

Group A Streptococcus
Ko te fāi tigā ...

Ko ni fakalogoga e he māhani oi lagona i te tino o tau tamaiti
E hoholo lava e mafua ai te ...

Fiva liumatika
E mafai ke fai tēnā ma mafuaga o te ...

Tauale Fatu liumatika



Ko nā āuga iēnei

Pe kua fia vaiaho talu temaua o tau tamaiti i te fāi tigā, oi fakaholo ai na vāega iēnei:

- tigā ma fulafula na hokohokoga (na tulivae, tulilima, hoko-tapuvae ma na taumoa) Eiā ia lagona te vevela onā hokohokoga; e kehekehe lava nā aho e lagona ai te tigā onā hokohokoga takitahi.
- ei ā maua pea te fiva i ni aho.

Kāfai ko tau tamaiti ei iā teia na āuga iēnei. E tatau loa ke kave ki te fōmai pe ko te tauhi tauale ke fai he hiakiga. Hovē kua maua tau tamaiti i te:

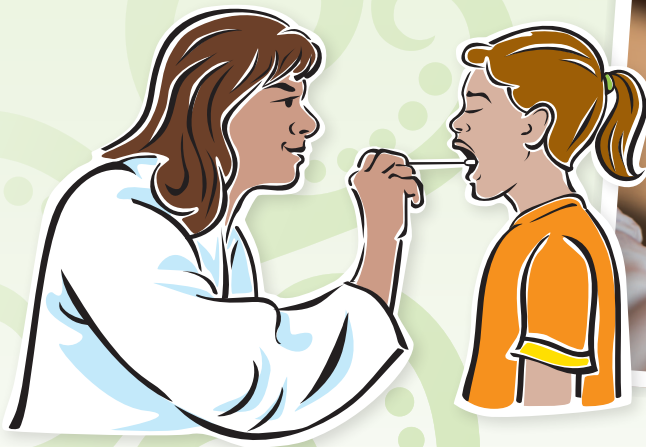
- manavatigā
- he atafaia te vaivai
- kua pakū te mamafa
- kua hahao mai he kili i tona tino, nā lima ma nā vae.

E lavea vefea te fatu i te fiva liumatika?

Kāfai e maua hō tau tamaiti i te fiva liumatika hōvē ka maua ai ia i te tauale fatu liumatika. Ko te tauale tenei ka e ono tupu ai ni fakafitāuli fakapokepoke tau te fatu ma fakakino ai te fatu o tau tamaiti oi ono pa ai loa ki he tūlaga tataou ke fai he takotoga mo te fatu. E tataou ai foki ke fai ni tui fakaauau ke puipui ai tau tamaiti ke nahe toe mauai te fiva liumatika.

Ko te tauale fatu liumatika, he tauale fakapitoa kinā vaega puipui o te tino, (autoimmune disease) ka afāina. Ko na vāega iēnā ko na cells/hela ma na organs/okeni e ohofakia e ki latou na hiama ma puipui e kilātou o tatou tino mai nā tauale ma na fāmai pipihi.

E ala te tupu te tauale fatu liumatika kāfai e pahala na vāega e kilātou puipuia te tino, ona kua ohofaki e kilātou te fatu o tau tamaiti, ka kua he ohofakia na hiama e māfua mai ai te tauale.



Ko na tahi taimi e hahalu mai e te fōmai pe ko te tauhi tauale he vaegā feanu mai te fāi o tau tamaiti.

He ā tonu te uiga kāfai taku tamaiti kua maua i te fiva liumatika?

Kāfai e agai tau tamaiti ka maua i te fiva liumatika, e tatau ke lava tana mālōlō, na hē toe ugā ki te akoga, kae e tatau ke kave loa ki te falemai mo ni vāiaho. Ka fai foki ni hukehukega ma hiaki ai te tūlaga ei ei ai tona tino.

E mafai ke afāina te ola o tau tamaiti i te fiva liumatika, ka faigatā ke takalo fiafia ma fakatino ni ētahi galuega pe ko ni fekau aua kua hē kātoatoa tona malohi.



He ā ta koe e tatau ke fai ke tāofi ai te fiva liumatika?

Taku ki tau fōmai, pe ko he tino faigaluega o te ola mālōlō (community health worker), kāfai iei ni tahi tamaiti pe ni tino mātutua ake e i to kaiga e tigā na fāi auā e tatau na tino iēnā ke hiaki.

Kāfai tau tamaiti e tale pe mafātua, e tatau ke tatao tona gutu, ke nā hē halalau ai na hiama o te step throat. Ko nā tamaiti e fetalei ma mafatua foki kāfai e momoe. Fehili ki he tino faigaluega o te ola mālōlō ki ni auala e mafai ai ke tāofi te halalau o nā hiama kāfai na tamaiti e momoe.

Ko nā fakamatalaga e maua mai i nā fakalāpotopotoga ma nā koga e uiga ki te fiva liumatika

Lea mai te fakamatalaga a Taivita “Kafai e kitatou mafaia oi puipui kitatou ma a tātou fanau i te tauale tēnei, ka hefe mai ai foki la kitātou mai te lahi o puapuaga ma te loto fakanoanoa.” Ko te heki leva malie atu he taimi na hē ia haofia ai he mea e uiga ki te fiva liumatika, ka kua kavea tona iloa fou ma mea e mālohi ai te matuā fano o tona mafaufau ki te ola mālōlo o tana fānau. “Kua ko haofia nei, ko te fiva liumatika e aloā te matakupu tēnei e lahi ma te tāua. Ko na āuga o te tauale e tali veia he fulu, ka ko tenei e aloā e tutua.”

Mātua

I te lahi o na tauhaga na faiakoga ai ia Peni nae tokatolu ia tamaiti i tana vahega nae nauatia i te fiva liumatika, ma kave ai na nofo inā falemai ma tauhi i na vailākau mo ni tauhaga e lahi. “Na afāina ai a lātou mea aoga. Na mataloa lele na taimi na nae he aoga ai. Na afāina lele kilātou i te tauale tēnei. E tuha lava la pe ei te akoga kae e vaivai lava. E aloā e lahi te afainaga o te tauale.”

Faiakoga

Nā maua loa te ataliki o Moana i te he mālohi oi kua kāmata ai fano tona mafafau ki te tauale fiva liumatika. “Ona ko tota popole ki taku tamaiti ko te mea ia nā kāmata oi fano ki ei tota mafaufau, ke tauhi fakalelei tona tino. Ko te fiva liumatika e kitea gatā ma faigatā foki ona iloa ona āuga. La koe lele na fakatali ke pa mai te fiva liumatika ki a te koe ma tau tamaiti.”

Mātua



Ko nā taimi uma e tigā ai te fāi o tau tama, kave loa ki tau fōmai, pe ko te tino tauhi tauale.

Nā he ke toe fakatali na e teki kua maua tau tamaiti ki te fiva liumatika.

Mo ni iētahi fakamatalaga

Telefoni ki te telefoni a te Healthline **0800 611 116**
pe ahi mai kimātou i luga o te mainaga
www.health.govt.nz/rheumaticfever



**STOP
SORE THROATS
HURTING HEARTS**

Preventing Rheumatic Fever