

SAMOAN



Preventing Rheumatic Fever

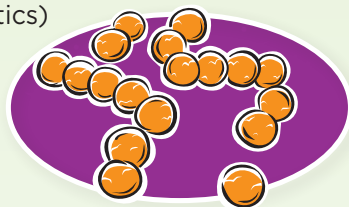
O fa'a'ī tigā ma le fiva rumatika



O lenei ta'iala o ni fa'amatalaga mo aiga, fanau, matua ma i latou e va'aia gasegase e fa'atatau i le fa'a'ī tigā ma le fiva rumatika.

O le fiva rumatika o se ma'i e mata'utia lava i totonu o nofoaga e tatou te nonofo ma potopoto ai, ae a'afia tele ai lava tamaiti Māori ma tamaiti mai le Pasefika (4 i le 19 tausaga le matutua) ae maise lava pe afai na maua muamua ai seisi o le aiga.

E amata mai le fiva rumatika mai le fa'a'ī tigā, lea ua fa'aigoaina o le 'strep throat' – po'o le fa'a'ī ua a'afia, e mafua mai i le siama e ta'ua o le Group A Streptococcus. Afai ae lē togafitia le 'strep throat' i vaila'au po'o fuāla'au, (antibiotics) e ono maua ai loa i le fiva rumatika.

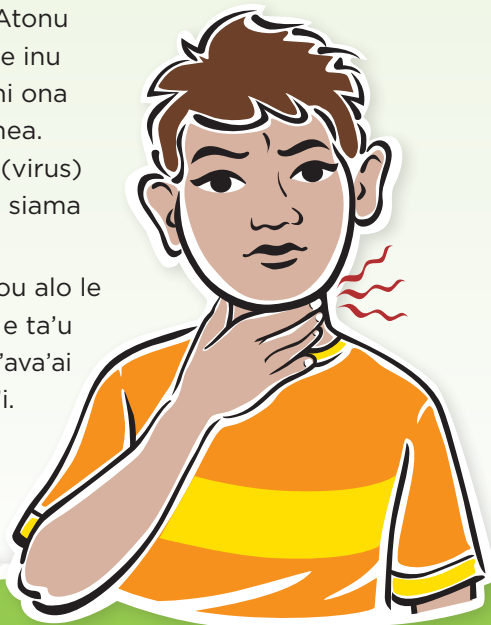


O le a le fa'a'ī tigā?

O le fa'a'ī tigā, e tigā po'o ua le lelei le fa'alagona i le fa'a'ī e ala ai ona fula. Atonu o le a faigata i lau tama ona folo, 'ai pe inu fo'i ona o le tigā o lona fa'a'ī. E masani ona tigā tele atu pe a folo e lau tama se mea.

O le fa'a'ī tigā e mafua mai i le siama (virus) po'o le 'strep throat' (e mafua mai i le siama e ta'ua o le Group A Streptococcus).

E ono tataua ona e fa'amalamalama i lou alo le fa'alagona o le fa'a'ī tigā. Fai i lou alo e ta'ua ane ia te oe pe a tigā lona fa'a'ī, ma va'ava'ai pe o fa'afaigata ona folo, 'ai pe inu fo'i.





O le a lau mea e fai pe a tigā le fa'a'ī o lau tama?

O taimi uma lava e tigā ai le fa'a'ī o lau tama, e ao ona ave loa e siaki lona fa'a'ī. E mafai ona ave i le foma'i po'o le tausima'i, po'o le aoga fo'i e iai lau tama e mafai ona siaki ai. Aua e te fa'atali seia toe lelei le fa'a'ī o lau tama. E leiloa po ua maua i le 'strep throat' ma ua mana'omia loa le togafitia vave. O le vave ona togafitia o le fa'a'ī tigā, o le a mafai ona taofia ai le maua i le fiva rumatika (rheumatic fever).

O le a siaki e le foma'i po'o le tausima'i le fa'a'ī ma afai o le 'strep throat', o le a mana'omia loa lava e lau tama le inuina o vaila'au po'o fuāla'au (antibiotics) mo aso e 10. E taua le inuina uma e lau tama o vaila'au po'o fuāla'au nei, ina ia mautinoa ai ua te'a le ma'i (infection) lenei ma taofia ai le maua o ia i le fiva rumatika. Tusa lava pe ua lelei le fa'alagona i lona fa'a'ī, e taua lava le inuina o vaila'au po'o fuāla'au se'ia uma. Afai ae o lo'o tigā pea lona fa'a'ī ae ua uma ona inu fuāla'au, ia mautinoa e toe ave i le foma'i po'o le tausima'i e toe siaki.

Aiseā e fa'ataua ai lava le siakiina uma o fa'a'ī tigā?

Afai e te le aveina lau tama e siaki lona fa'a'ī pe a tigā, e leiloa po'o se 'strep throat', o lona uiga, a le togafitiina, e ono maua ai i le fiva rumatika (rheumatic fever). E iai taimi e tigā so'o ai le fa'a'ī o lau tama, ae tataua lava ona ave lau tama e siaki **i taimi uma lava** e tigā ai lona fa'a'ī. E taua lava lou lē fa'atu'utu'u iai ona o le fiva rumatika e mafai ona matuā ma'i tigaina ai lau tama.



O le a le fiva rumatika (rheumatic fever)?

O le fiva rumatika o se ma'i matautia lava, o se 'fa'ama'i e mafua ai ona fulafula ma tigā le fatu, so'oga o pona ivi (tulilima ma tulivae) le fai'ai ma le pa'u o le tino. E ono o'o atu ai i le ma'i rumatika e mafua ai isi fa'afitauli anagatā o le fatu.

La'asaga e fa'aali mai ai pe fa'aapefa ona maua i le fiva rumatika

Group A Streptococcus 'strep throat' afai e tu'u ae le togafitia e mafai ona mafua mai ai ...

O ni tulaga uiga ese o fete'ena'iga fa'alenua i totonu ole tino o lau tama e Ono mafua mai ai ...

le fiva rumatika e mafua mai ai ...

Fa'ama'i rumatika o le fatu



O a ni āuga e aliali mai?

Ini nai vaiaso talu ona maua lau tama i le 'strep throat' o mea nei e ono tutupu ia te ia:

- tigā ma fulafula so'oga o ponaivi (tulivae, tulilima, tapuvae ma tapulima). E lagona fo'i le vevela i so'oga o ponaivi; e vevela so'oga o ponaivi ma e fa'aono tigā i so'o se aso lava
- e umi se taimi o fiva pea ma ni nai aso.

Afai ua maua lau tama i āuga nei, ave loa e vaai le foma'i po'o le tausima'i ina ia vave ona siakiina. Atonu e maua fo'i i le:

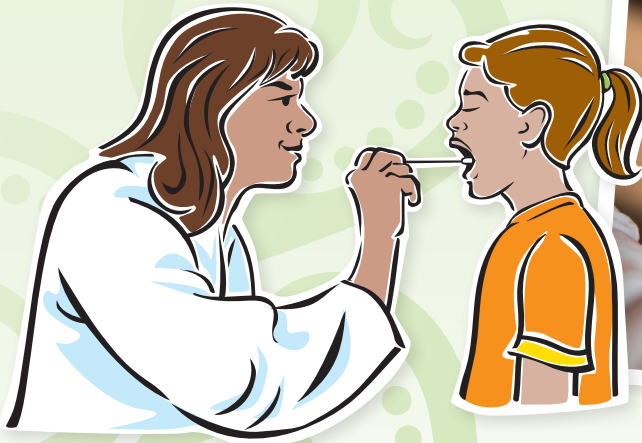
- tigā o le manava
- matuā vaivai lava le tino
- lusi pauna/mamafa (pae'e)
- ua iai ni patapata e vaai i lona tino, lima ma ona vae.

E fa'aapefea ona a'afia le fatu ona o le fiva rumatika?

Afai e maua so'o lau tama i le fiva rumatika e mafai ona maua o ia i le fa'ama'i o le rumatika ole fatu. E mafua mai ai ni fa'afitauli tugā o le fatu ma fa'aleagaina ai mo le olaga atoa ma atonu e ono mana'omia ai loa se ta'otoga o lona fatu. O le a mana'omia ai loa le faia o ni tui (antibiotic injections) mo se vaitaimi e umi lava e puipuia mai ai o ia ina ia aua nei toe maua i le fiva rumatika.

O le fa'ama'i o le rumatika ole fatu o se fa'ama'i e mafua mai i ni fa'afitauli i le immune system (au'upega fa'alēnatura e tete'e atu ai le tino i fa'ama'i). O le immune system, o musele ma totoga o le tino e puipuia le tino e tete'e atu i fa'ama'i ma ma'i e tutupu mai (infections).

O le fa'ama'i o le rumatika ole fatu, e tupu ina ua osofa'ia musele (cells) o au'upega fa'alēnatura (immune system) o lona fatu, ae e le ole siama e mafua ai.



E iai taimi e faia ai e le foma'i po'o le tausima'i se su'esuega i le fa'ai ole tamaitiiti.

O le a la le uiga ua maua la'u tama i le fiva rumatika?

Afai ua a'afia pe maua lau tama i le fiva rumatika, na te mana'omia le malolo lelei i le moega, aua le alu i le aoga, ma ave loa i le falema'i. E tatau ona nofo lau tama i le falema'i mo ni nai vaiaso. O le a siakiina ma faia su'esu'ega o lona toto e siaki ai tulaga o lona ma'i.

E mafai ona a'afia le ola o lau tama i le fiva rumatika, ma fa'afaigatā ai ona ta'alo i ta'aloga pe auai atu fo'i i isi o fa'agaioiga ona o le a fa'aitiitia lona malosi.



O a isi mea e mafai ona e faia ia taofi ai le fiva rumatika?

Ta'u i le foma'i po'o le tagata faigaluega tausima'i o le soifua maloloina (community health worker) pe afai o isi tamaiti po'o se tagata talavou fo'i i lo outou aiga o lo'o maua i le fa'a'i tigā, atonu e mana'omia fo'i le siakiina o i latou.

Ina ia taofia ai le pipisi o le fa'a'i tigā, e tatau i lau tama ona pupuni lona gutu pe a tale pe mafatua fo'i. E mafai fo'i ona tale ma mafatua le tamaititi a'o moe. Fesili i le tagata faigaluega o le soifua maloloina (community health worker) e uiga i auala e puipuia ai siama mai le fa'asalalauina atu a'o momoe tamaiti.

O a ni lagona mai nofoaga lautele pe potopoto ai e fa'atatau i le fiva rumatika

Saunoa Tavita “A mafai ona puipuia fanau ma tatou uma mai lea gasegase, o le a fa'a'iti'itia ai tatou popole ma le atuatuvaale”. Talu ai nei lava, sa lei lava lona silafia I le fiva rumatika. A'o le taimi nei ua avea lona silafia e fai ma fa'amalosi 'au, e fa'atāuaina ai le soifua maloloina o lana fanau. “Ua ou iloa nei o le fiva rumatika o se gasegase mata'utia. E iai taimi o uiga va'aia e ta'i foliga mai o le fulū, ae matuiā”.

Matua

I le tele o tausaga ao faiaoga Ben e to'atolu ni tamaiti na maua I le fiva rumatika. Sa taofia I le falema'i ma fa'aauau atu ai I le fa'ainuina o fuala'au mo le tele o tausaga. “Sa a'afia lo latou taumafai, sa tele taimi e toesea mai aoga. E peisea'i ua avea ma fa'apogai e tusa lava pe o aoaoga e maitauina pea le maua I le tino vaivai. O se matua'i a'afiaga tele lea”.

Fai mai ai Ben

Ana le ma'i lava le atali'i o Moana, e le fa'atauaina ia te ia le fiva rumatika. “Ua amata ona ou fa'atāuaina ona o lou mafaufau isi a'u tama, ma 'aia ou te fa'atamala I lona ola maloloina”. Fai mai ai Moana. “O le fiva rumatika e fa'a le ano iai, seiloga lava e maua ai se ua pele, po'o ni foliga vaaia ua e maua ai. Auā o le fiva rumatika e te lē fa'atali iai”.

Matua



So'o se taimi lava e tigā ai le fa'a'i o lou alo, ave loa lava e va'ai le foma'i po'o le tausi-ma'i.

Aua le fa'atali, e leiloa pe ua maua lou alo i le fiva rumatika.

Mo nisi fa'amatalaga

Vala'au loa le Healthline **0800 611 116**
pe asiasi i le upega tafa'ilagi
www.health.govt.nz/rheumaticfever

Kapau 'e mamahi e mongā, 'oua 'e tukunoa



**STOP
SORE THROATS
HURTING HEARTS**

Preventing Rheumatic Fever